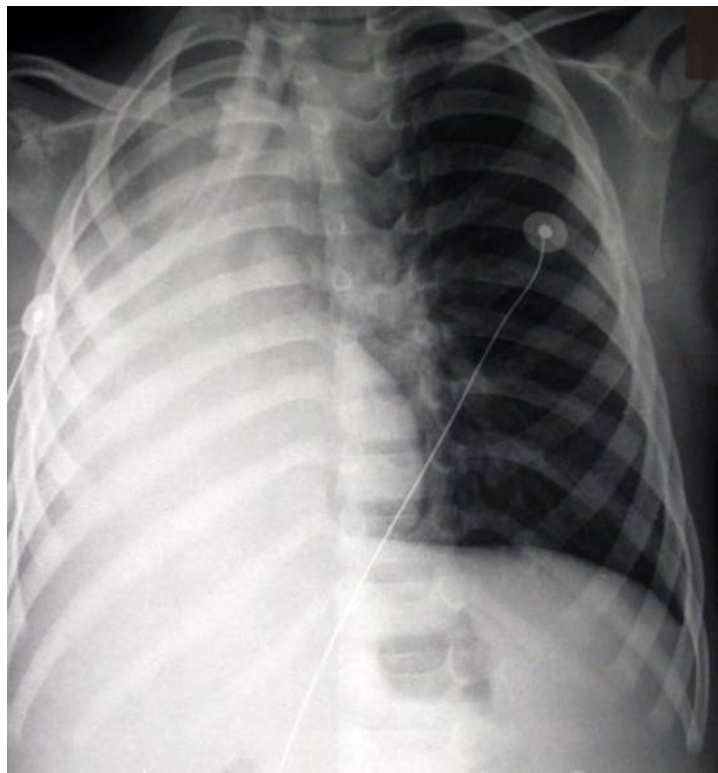
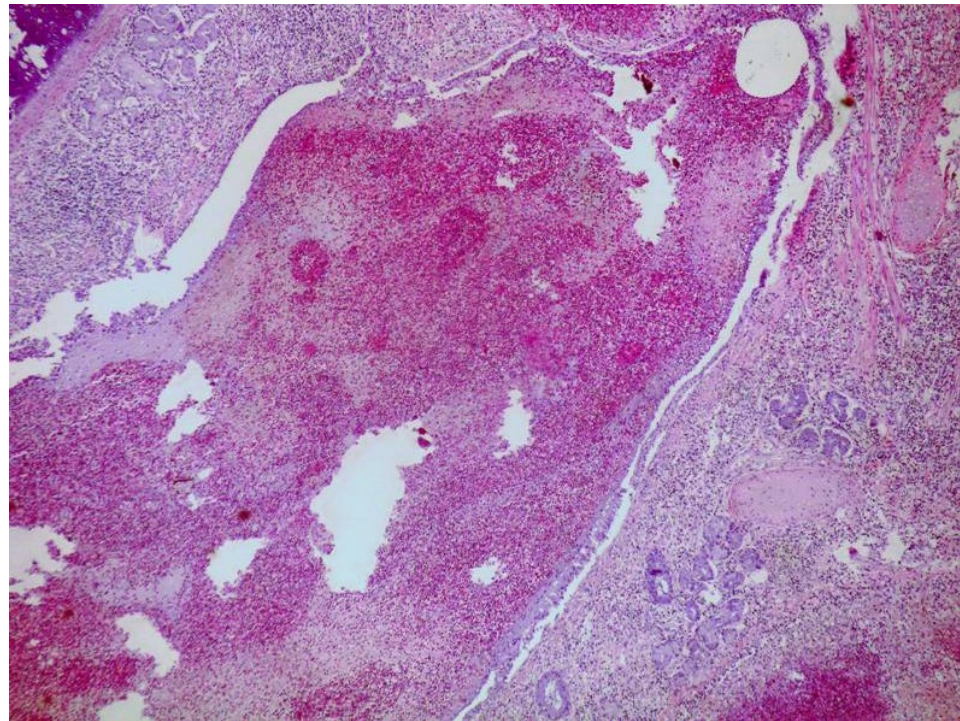
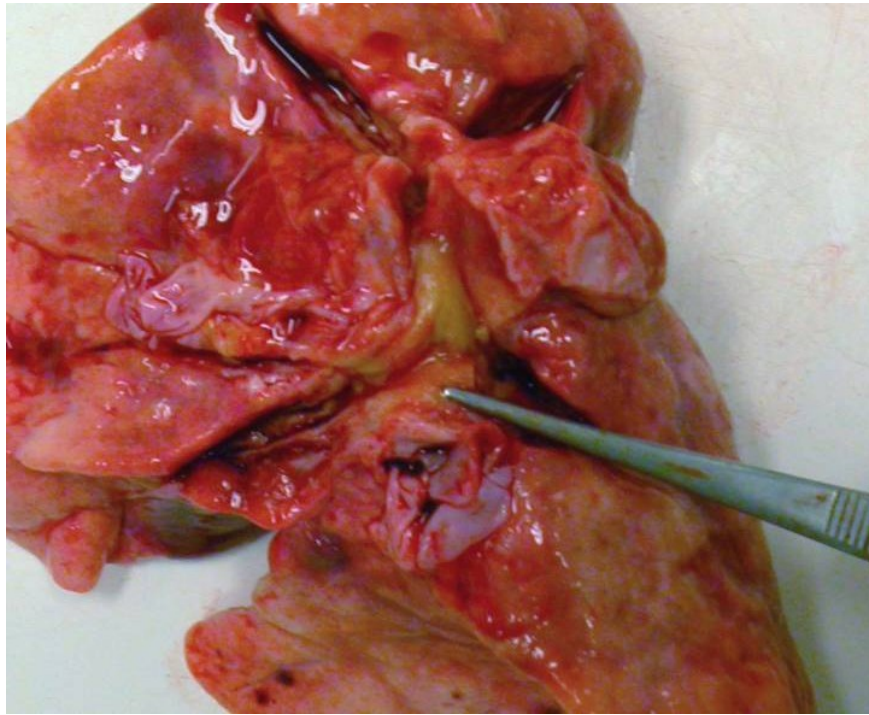


Seminário de Patologia de autópsia

Criança do sexo masculino, com 2 anos de idade, com drepanocitose. Tem como antecedentes pessoais episódios recorrentes de dispneia expiratória. Internado por um quadro de dificuldade respiratória global e febre, com parâmetros laboratoriais sugestivos de infecção bacteriana. Os exames imageológicos mostram colapso do pulmão direito, desvio ipsilateral das estruturas mediastínicas e atelectasia subsegmentar da língua, com hiper-expansibilidade do pulmão contralateral. Faz paragem cardiorespiratória irreversível.

O exame necrópsico revela a presença de moldes de material fibrinomucoide ocluindo a árvore brônquica.





This document was created with Win2PDF available at <http://www.win2pdf.com>.
The unregistered version of Win2PDF is for evaluation or non-commercial use only.
This page will not be added after purchasing Win2PDF.